



**NOVARENT**  
LOCATION ET VENTE DE MATÉRIEL DE MESURE

## Radars à pénétration de sol GP8100

Réseau GPR de béton portable hautement productif, permettant une détection rapide des objets et une collecte de données supérieure

Grande largeur de numérisation, taux de balayage élevé et profondeur de pénétration de premier ordre.

Détection rapide d'objets de toute taille avec la vue de balayage superligne.

Collecte de données GPR dense et précise en une seule superligne.



### **Applications :**

Inspection du béton de grandes surfaces dans tous les bâtiments ou tabliers de pont /  
Détection d'objets et prévention des dommages avant le forage, le carottage ou la coupe dans le béton / Collecte de données GPR pour l'évaluation structurelle du béton et les données de post-traitement

Réseau GPR en béton portable révolutionnaire avec une clarté de données jamais vue auparavant

NOVARENT 23, rue des Frères Lumière – 69740 GENAS

✉ [contact@novarent.fr](mailto:contact@novarent.fr) ☎ 09 73 79 15 95

[www.novarent.fr](http://www.novarent.fr)

## Productivité

Augmentez l'efficacité de la numérisation avec une largeur de numérisation effective de 25 cm et une profondeur de pénétration de 80 cm, une numérisation équivaut à 6 numérisations linéaires classiques

## Visualisation

La détection d'objets de toutes tailles et le marquage sur des surfaces en béton n'ont jamais été aussi faciles et rapides avec la vue de balayage superline

## Densité

Le taux de balayage élevé de 1'200 scans/s permet une collecte de données GPR très dense en un seul scan superligne, qui peut être visualisé en 6 scans linéaires classiques

Application Proceq GPR

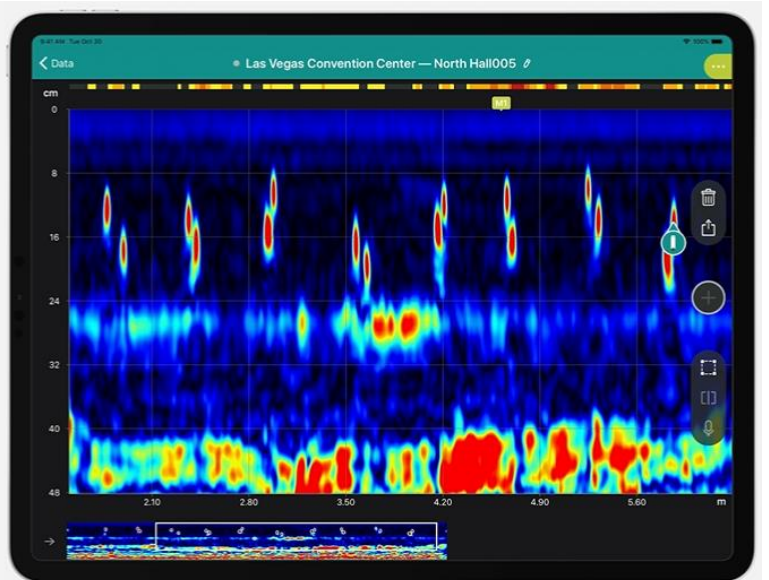
### Version 1 de l'application

Principales fonctionnalités introduites avec la version 1 de l'application :

- Le premier GPR SFCW sans fil et portable au monde
- Vue non migrée permettant de voir les hyperboles
- Vue migrée permettant de voir les objets
- Algorithme de linéarisation amélioré augmentant la précision de la profondeur
- Le premier stockage en nuage au monde pour les mesures GPR
- Partage de données dans le cloud pour une collaboration considérablement améliorée
- Prise en charge du cloud permettant le contrôle qualité et la mise à jour des informations
- Exportation de fichiers SEG-Y pour le post-traitement des données
- Entrée directe du gain pour affiner les vues
- Entrée directe de la constante diélectrique pour affiner les vues

... et bien plus encore.

Service logiciel continu, maintenance et corrections de bugs. Mises à niveau de compatibilité pour prendre entièrement en charge la dernière génération d'iPads et la dernière version d'iOS afin d'améliorer votre productivité.



Application Proceq GPR

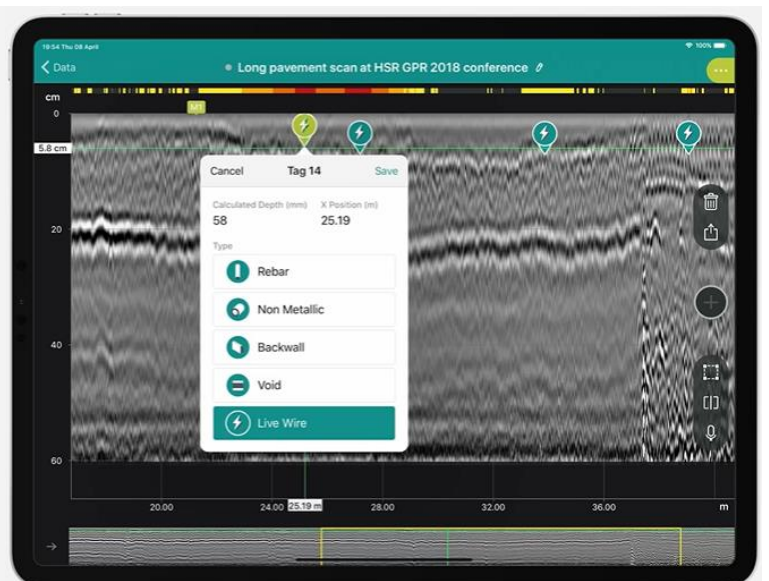
### Version 2 de l'application

Principales nouvelles fonctionnalités introduites avec la mise à niveau gratuite:

- Kit de détection de fil sous tension (EM) déverrouillé
- Afficher des scans longs entiers à la fois avec une mise à l'échelle horizontale à volonté
- Courbe d'enveloppe A-scan
- Qualité d'image B-scan améliorée
- Supprimer les lignes mesurées dans l'ordre inverse lors d'une analyse de zone
- Prise en charge des langues allemande, japonaise, chinoise et coréenne
- Estimer la constante diélectrique à l'aide de l'ajustement hyperbolique
- Partager plusieurs mesures avec une seule URL
- Orientez-vous en vue 3D avec des axes (et des plans à double appui)
- Ajustez le gain sur une plage de profondeur à l'aide de l'outil De mise au point et du Gain automatique

... et bien plus encore

Service logiciel continu, maintenance et corrections de bugs. Mises à niveau de compatibilité pour prendre entièrement en charge la dernière génération d'iPads et la dernière version d'iOS afin d'améliorer votre productivité.



NOVARENT 23, rue des Frères Lumière – 69740 GENAS

✉ [contact@novarent.fr](mailto:contact@novarent.fr) ☎ 09 73 79 15 95

[www.novarent.fr](http://www.novarent.fr)

Application Proceq GPR

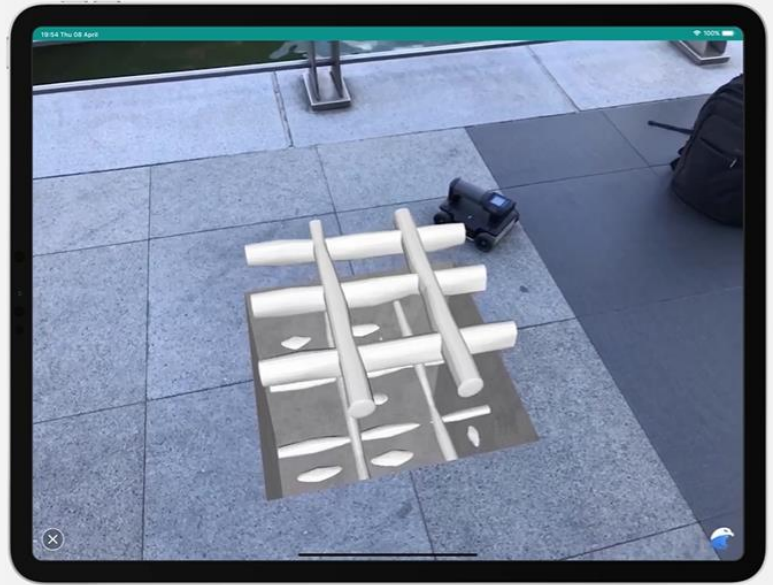
## Version 3 de l'application

Principales nouvelles fonctionnalités introduites avec la mise à niveau gratuite:

- Réalité augmentée : superposer le Time-Slice à la zone scannée
- Réalité augmentée : superposer la vue 3D dans le volume sous le scan
- Nouvelle superposition Live Wire haute résolution
- Exportez jusqu'à 30 fichiers à la fois au format SEGY ou partagés via URL
- Nouvelles balises et géolocalisation dans Logbook
- Snapshots haute résolution pour la clarté des données
- Nouveau mappage des couleurs de la vue non migrée
- Collaboration en temps réel avec l'iPad compatible LTE
- Curseur de tranche de profondeur pour la vue 3D
- Zoom et mise à l'échelle fluides des axes

... et bien plus encore

Service logiciel continu, maintenance et corrections de bugs. Mises à niveau de compatibilité pour prendre entièrement en charge la dernière génération d'iPads et la dernière version d'iOS afin d'améliorer votre productivité.



Application Proceq GPR

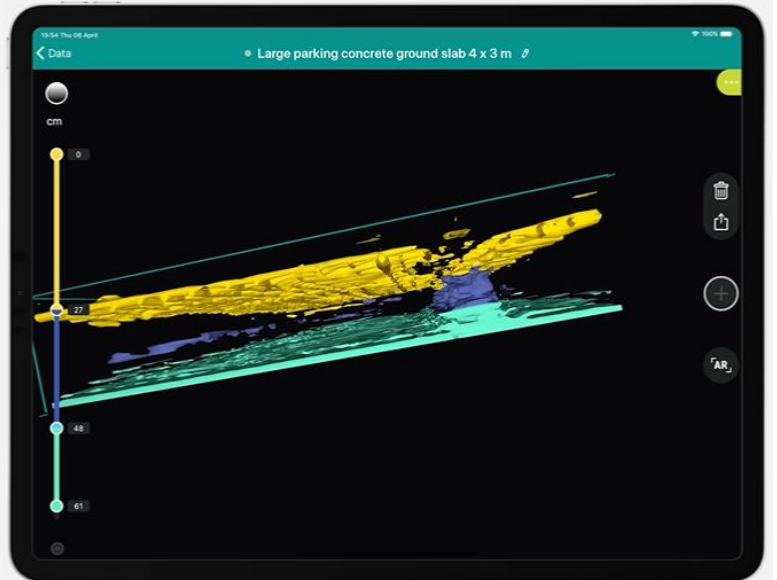
## Version 4 de l'application

Principales nouvelles fonctionnalités introduites avec la mise à niveau gratuite:

- Enrichissez vos données avec des annotations griffonnées à la main
- Travailler dans des zones restreintes WiFi à l'aide d'une connexion par câble (GP8800)
- Boutons personnalisables par l'utilisateur sur les capteurs pour un flux de travail personnalisé
- Roll-back dynamique de précision millimétrique pour le marquage physique sur le béton
- Segmentez votre vue 3D dans la couleur avec True ColorDepth
- Développez votre analyse de zone avec la grille flexible et jusqu'à 16 m2
- Mesure déverrouillée dans un espace restreint et encombré (GP8800)
- Exporter le journal de bord, les instantanés et les métadonnées en HTML pour vos rapports
- Ajout de nouveaux filtres de suppression d'arrière-plan intelligents

... et bien plus encore

Service logiciel continu, maintenance et corrections de bugs. Mises à niveau de compatibilité pour prendre entièrement en charge la dernière génération d'iPads et la dernière version d'iOS afin d'améliorer votre productivité.

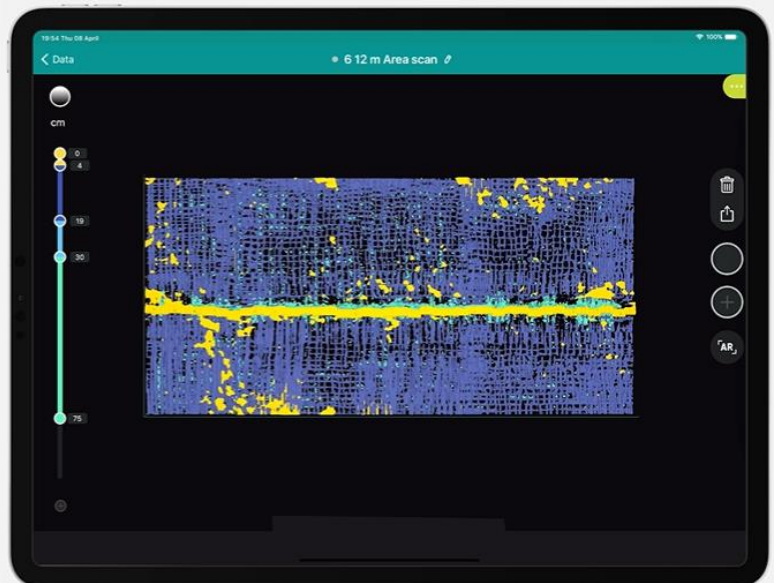


Application Proceq GPR

## Version 5 de l'application

Principales nouvelles fonctionnalités introduites avec la mise à niveau gratuite:

- Intégré avec WORKSPACE, pour la collaboration et la post-analyse de toutes vos données GPR
- Compatibilité avec le capteur GP8100 pour libérer des gains de productivité non réalisés
- La visualisation de l'analyse Superline affiche instantanément les objets détectés avec une clarté jamais vue
- Vue fractionnée combinant la vue de balayage de superligne et la visualisation de l'un des 6 balayages de ligne classiques
- Grille flexible pour le balayage de zone jusqu'à 100m2, atteignant une capacité de tomographie gigantesque
- Analyse de la zone d'arrêt/reprise, vous offrant flexibilité et liberté dans le flux de travail
- Fonction de recherche/filtrage, facilitant la disposition, la classification et la recherche des fichiers de mesure
- Le domaine fréquentiel remplace le domaine temporel pour un transfert de données plus rapide entre le capteur et le logiciel



NOVAENT 23, rue des Frères Lumière – 69740 GENAS

✉ [contact@novarent.fr](mailto:contact@novarent.fr) ☎ 09 73 79 15 95

[www.novarent.fr](http://www.novarent.fr)

## **Logiciel / Application d'espace de travail**

### ***Caractéristiques techniques***

#### **Modes de mesure**

Superline Scan (1000m / 3281 ft)

Area Scan (avec grille flexible jusqu'à 100m<sup>2</sup> / 1076 ft<sup>2</sup>)

#### **Modes de révision**

Analyse Superline<sup>1</sup>

Analyse A (y compris enveloppe)

Vue migrée / non migrée

Vue séparée<sup>1</sup>

Vue temporelle<sup>2</sup> Basic3D viewAR

#### **Visualisation avancée**

Vue en tranches de temps. Vue Pro3D. Réalité augmentée (RA)

#### **Rapports**

Intégration de l'espace de travail

Journal de bord automatique

Exportation SIG-Y

Génération de rapports instantanés. Partager via URL

#### **Formats d'exportation**

JPG PNG CSV SEGY HTML

#### **Spécifications de l'unité d'affichage\* :**

Dernier iPad Apple® recommandé (iPad avec iOS 11.0 et supérieur)

Taille de l'écran : De 7.9 « à 12.9"

Résolution : Jusqu'à 2732-by-2048

Mémoire : Jusqu'à 2TB

Poids : Jusqu'à 301 g / 10.6 oz



Caméra : Jusqu'à 12MP Large et 10MP Ultra Wide

Optionnel : USB-C, 5G, Face ID

**Capteurs d'unité d'affichage\* :**

Scanner LiDAR (en option)

Accéléromètre gyroscopique à trois axes

Capteur de lumière ambiante

Baromètre GPS / GNSS intégré

1. GP8100 seulement ; 2. GP8000 et GP8100 uniquement

\* Selon le modèle d'iPad

**Capteur**

***Caractéristiques techniques***

**Technologie radar**

GPR à ondes continues à fréquence échelonnée (SFCW)

**Gamme de fréquences modulées**

400 – 4000 MHz

**Profondeur de pénétration**

80 cm / 31,5 po

**Pile**

Coffret amovible et sécuritaire en vol, 8x AA (NiMH)

**Taille**

41,5 x 22,5 x 13,2 cm 16,3 x 8,9 x 5,2 po

**Poids**

3,0 kg / 6,6 lb (hors batterie)

**Distance au sol**

0,8 cm / 0,32 po

**Antennes**

6

**Distance de l'antenne au bord**

8,3 cm / 3,27 po

**Particularités**

Transmission intégrale avec roues à haute traction et guidage par lumière laser  
Sicant USB-C à la banque d'alimentation

**Connexions**

Wi-Fi (802.11n) pour afficher l'unité USB-C  
pour les zones restreintes Wi-Fi

**Autonomie**

3h (jusqu'à 8 heures avec une banque d'alimentation standard de 10'000 mAh, non incluse)